

Το bee or not bee: Η βιολογία των μελισσών και η βιοχημεία του μελιού

Οδηγός για την ανάλυση γύρης από διαφορετικά είδη μελιού

Εικόνες από τον [Pollen Wiki](#) εκτός αν σημειώνεται διαφορετικά

Πικραλίδα (*Taraxacum officinale*)

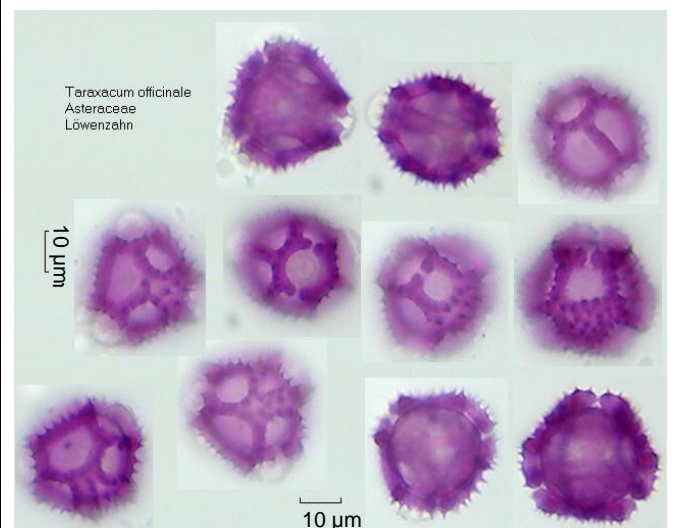
Μέγεθος γύρης: 28 μικρόμετρα (μεσαίο μέγεθος)

Μορφολογία γύρης:

- Στρογγυλό έως τριγωνικό και γωνιώδες σχήμα
- Ο κόκκος γύρης καλύπτεται με διχτυωτό πλαίσιο που διαθέτει οπές
- Αιχμές στο εξωτερικό τοίχωμα της γύρης
- Τρεις επιμήκεις αυλακώσεις (colpi) στο εξωτερικό τοίχωμα με έναν στρογγυλό πόρο σε κάθε αύλακα



Εικόνα: Sunasce007/[Wikimedia](#), [CC BY-SA 4.0](#)

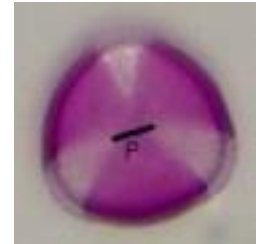


Ψευδοακακία (*Robinia pseudoacacia*)

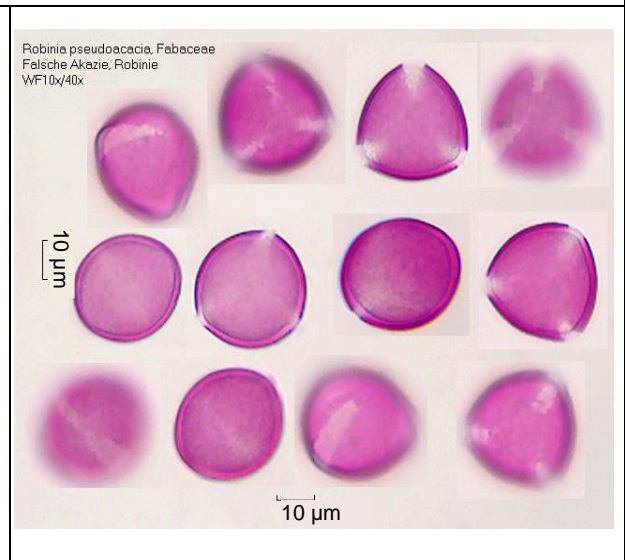
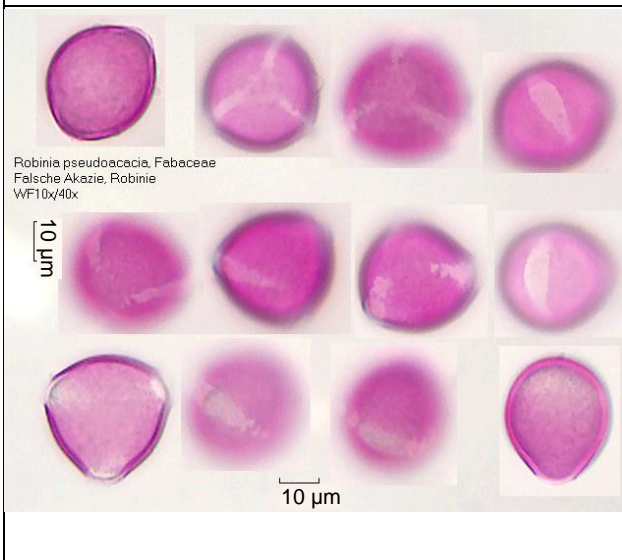
Μέγεθος γύρης: 26–50 μικρόμετρα (μεσαίο μέγεθος)

Μορφολογία γύρης:

- Τριγωνική έως στρογγυλή διατομή
- Χωρίς εξαρτήματα στο εξωτερικό τοίχωμα της γύρης (λεία τοιχώματα)
- Τρεις επιμήκεις αυλακώσεις (colpae) στο εξωτερικό τοίχωμα που έχουν τουλάχιστον διπλάσιο μήκος από το φάρδος τους με ξεφτισμένες άκρες
- Ένας στρογγυλός πόρος σε κάθε αυλάκωση στο εξωτερικό κέλυφος
- Διάμετρος του ισημερινού μεσαίου μεγέθους (P)
- Διάμετρος του ισημερινού προς πολική διάμετρο = 0,25–0,5



Εικόνα: Pollinator/Wikimedia, CC BY-SA 3.0



Πλατύφυλλη Φλαμουριά (*Tilia platyphyllos*)

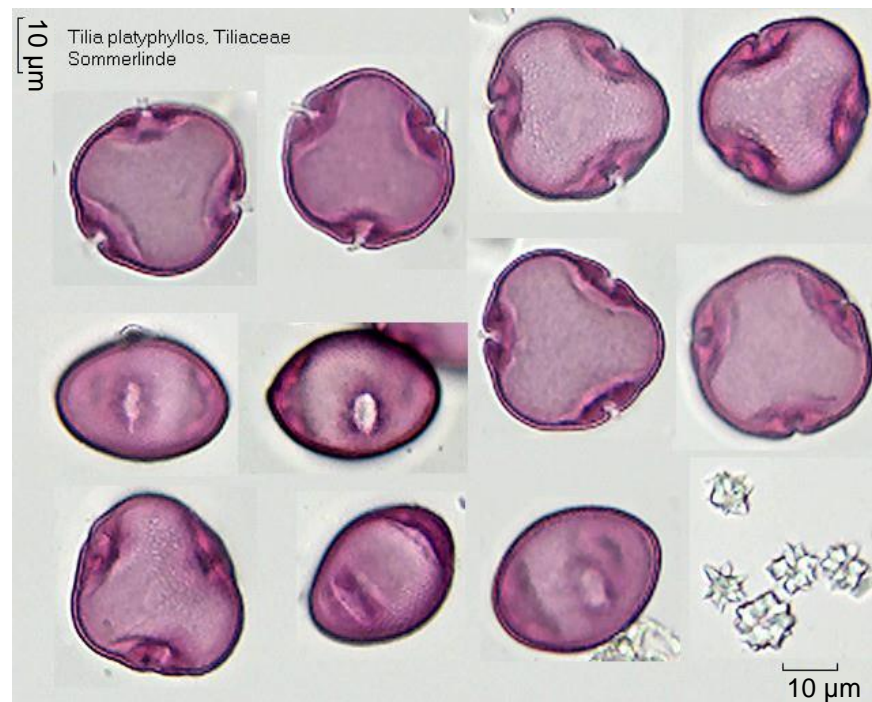
Μέγεθος γύρης: 32 μικρόμετρα (μεσαίο μέγεθος)

Μορφολογία γύρης :

- Έντονα κίτρινο χρώμα
- Στρογγυλό σχήμα
- Σχήμα του αναγλύφου (διχτυωτό έως ραγισμένο) στο εξωτερικό τοίχωμα
- Τρεις κοντές και στενές αυλακώσεις (colpi) με έναν στρογγυλό πόρο σε κάθε μία από αυτές
- Μεγάλη διάμετρος του ισημερινού (P)
- Διάμετρος του ισημερινού προς πολική διάμετρο = 0.5–0.74



Εικόνα: Nickispeaki/Wikimedia, CC BY-SA 3.0



Ευρωπαϊκή καστανιά (*Castanea sativa*)

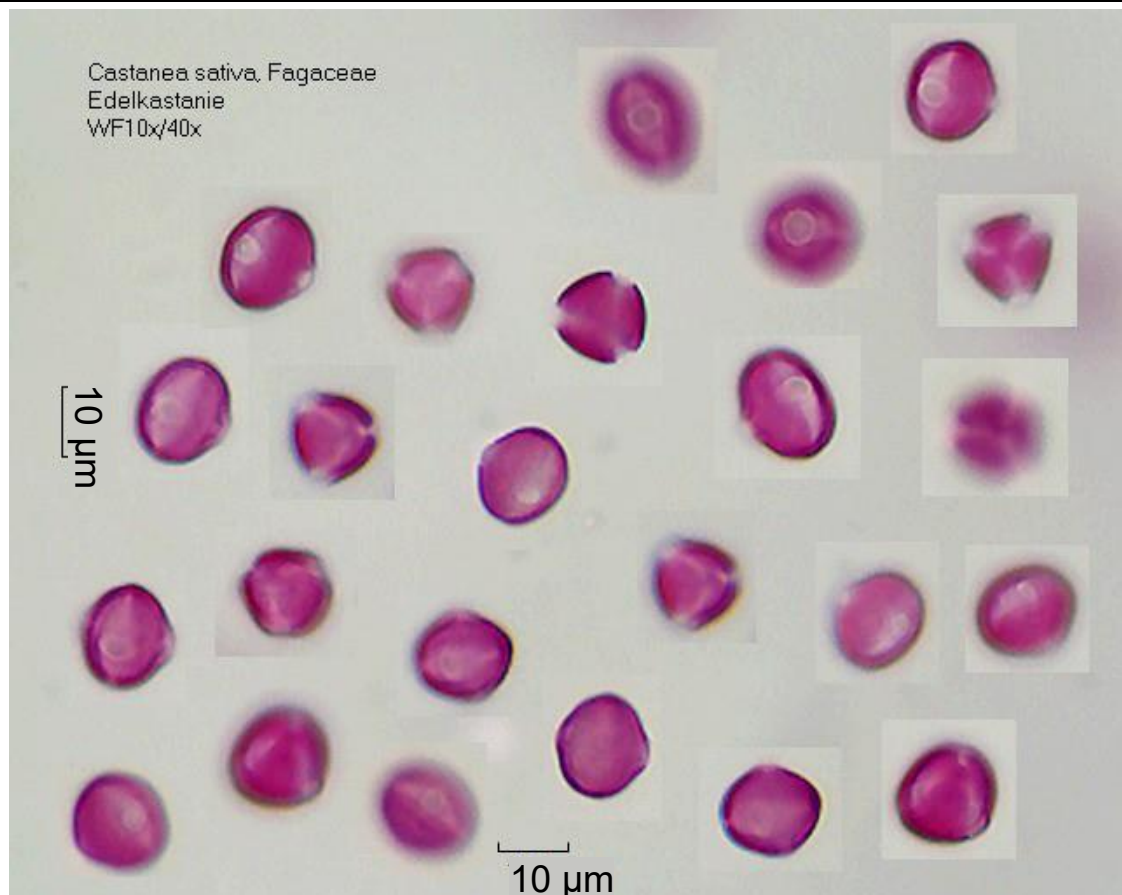
Μέγεθος γύρης: 14,6–17,1 μικρόμετρα (μικρό μέγεθος)

Μορφολογία γύρης :

- Τριγωνικό, επίμηκες σχήμα
- Λεία επιφάνεια
- Στρογγυλοί πόροι. Ακτίνα πόρων περίπου 2,0 μικρόμετρα
- Μικρή διάμετρος του ισημερινού (P)
- Διάμετρος του ισημερινού προς πολική διάμετρο = περίπου 0,23
- Πιο στενή στους πόλους



Εικόνα: Tatters/[Flickr](#), [CC BY-SA 2.0](#)



Λεβάντα (*Lavandula angustifolia*)

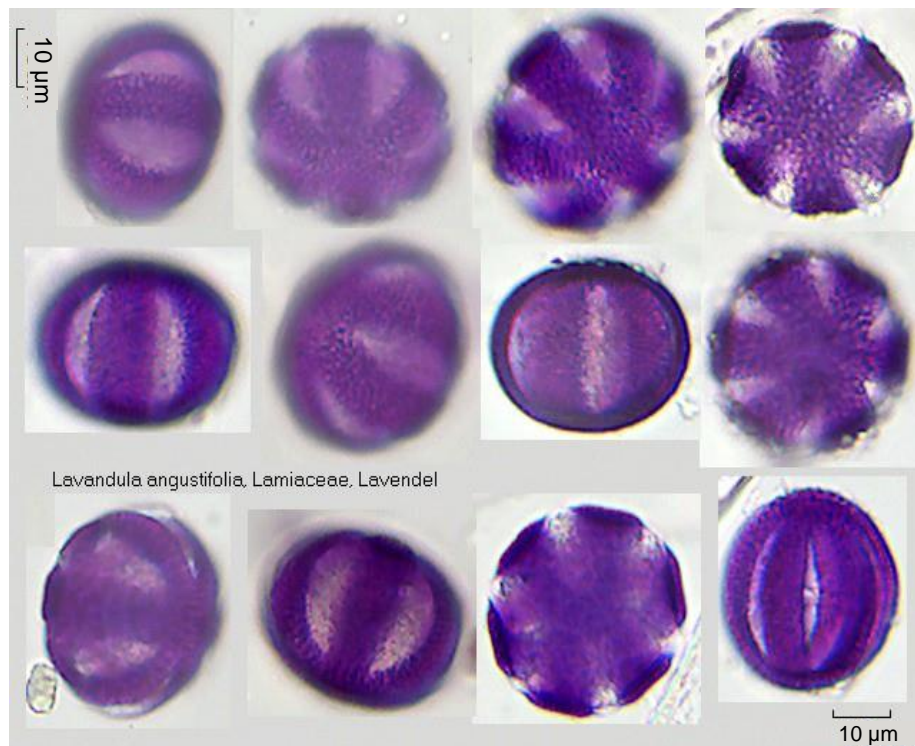
Μέγεθος γύρης: 37 μικρόμετρα (μεσαίο μέγεθος)

Μορφολογία γύρης :

- Ελλειπτική έως εξαγωνική διατομή
- Σφαιρικό έως πεπλατυσμένο σχήμα
- Διχτυωτή δομή στο εξωτερικό περίβλημα
- Υπάρχει ένα ισημερινό επίπεδο συμμετρίας
- Οι κόκκοι γύρης έχουν συνήθως επιμήκεις αυλακώσεις στο εξωτερικό κέλυφος



Εικόνα: Off2riorob/Wikimedia, CC BY-SA 3.0



Ελαιοκράμβη (*Brassica napus*)

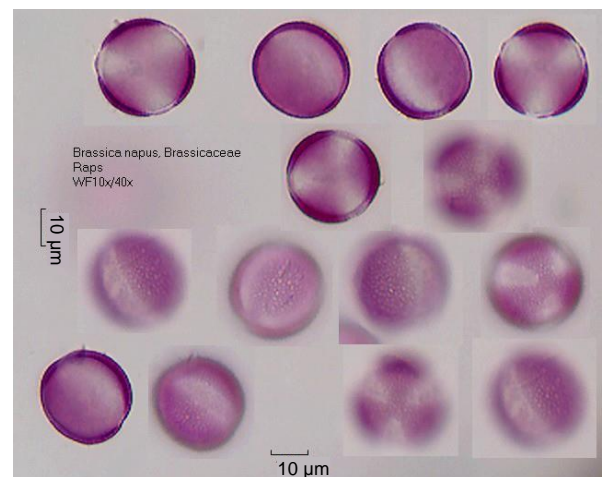
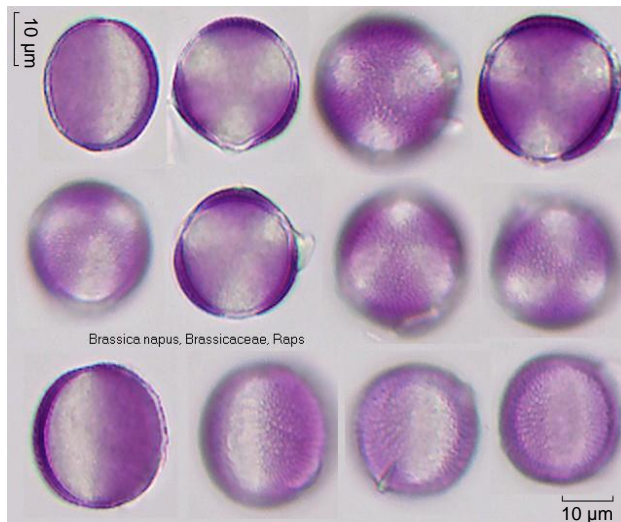
Μέγεθος γύρης: 26 (22.3–28.2) μικρόμετρα (μεσαίο μέγεθος)

Μορφολογία γύρης::

- Στρογγυλή διατομή
- Σφαιρικό έως ελαφρώς επιμήκες σχήμα
- Διαφαίνεται ένα ισημερινό επίπεδο συμμετρίας
- Παχιά εξωτερική επιφάνεια
- Διχτυωτό σχήμα στο εξωτερικό τοίχωμα
- Οι κόκκοι γύρης έχουν τρεις επιμήκεις αυλακώσεις (colpi) στο εξωτερικό κέλυφος
- Μικρή έως μεσαία διάμετρος του ισημερινού (P)
- – Διάμετρος του ισημερινού προς πολική διάμετρο = περίπου 0,21 (0,16–0,28)



Εικόνα: [allispossible.org.uk/Flickr/](https://www.allispossible.org.uk/Flickr/), [CC BY-NC-SA 2.0](https://creativecommons.org/licenses/by-nc-sa/2.0/)

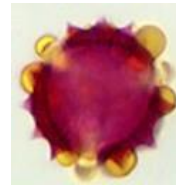


Κίτρος (*Citrus sp.*)

Μέγεθος γύρης: 26–50 μικρόμετρα (μεσαίο μέγεθος)

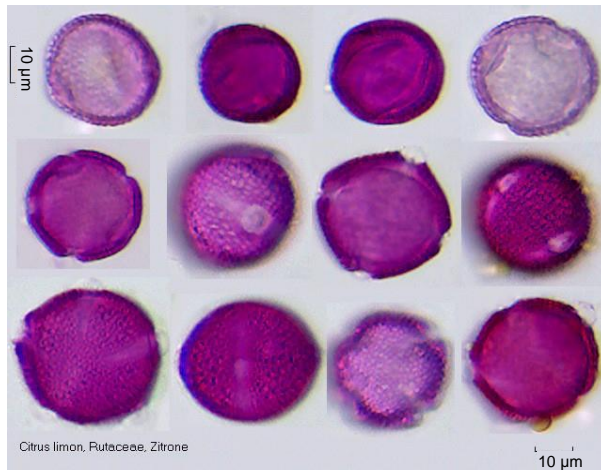
Μορφολογία γύρης:

- Καφέ χρώμα
- Στρογγυλή έως γωνιακή διατομή
- Σφαιρικό ή σφαιροειδές σχήμα
- Διχτυωτή δομή στο εξωτερικό τοίχωμα
- Οι κόκκοι της γύρης έχουν συνήθως τέσσερις (σπανίως πέντε) επιμήκεις αυλακώσεις στο εξωτερικό κέλυφος
- Οι αυλακώσεις διατρέχουν ανά τακτά διαστήματα όλο το ισημερινό επίπεδο
- Μερικώς λιπαρές και κολλώδεις σταγόνες λιπιδίων και καρτενοειδών (αυτές βοηθούν να κολλήσουν οι κόκκοι της γύρης στους επικονιαστές)

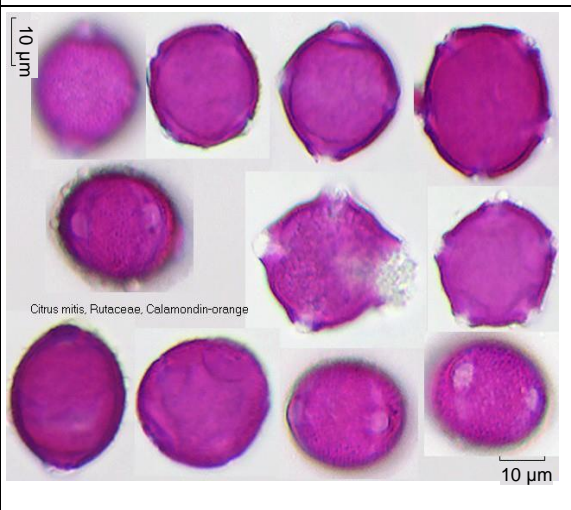
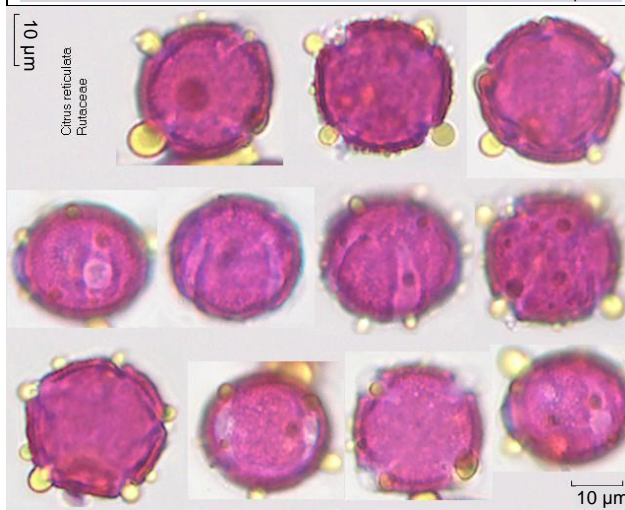
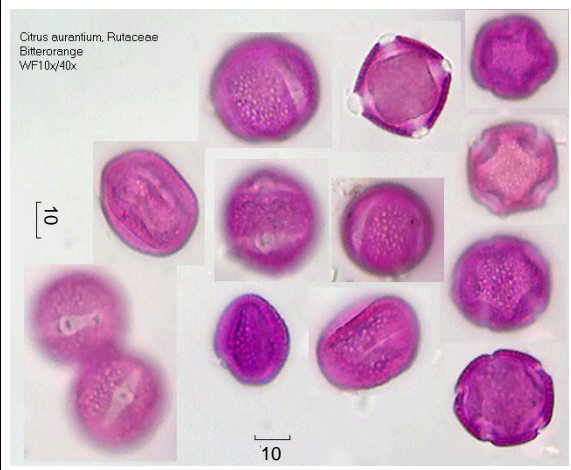


Εικόνα: Ellen Levy Finch/[Wikimedia](https://commons.wikimedia.org/wiki/File:Ellen_Levy_Finch_-_Citrus.jpg), [CC BY-SA 3.0](https://creativecommons.org/licenses/by-sa/3.0/)

Λεμονιά



Πορτοκαλί χρώμα



Μέλι δάσους (μελίτωμα)

Το μέλι του δάσους είναι ένα είδος μελιού που παρασκευάζεται όχι από νέκταρ λουλουδιών αλλά από μελίτωμα, δηλαδή από εκκρίσεις εντόμων (π.χ. αφίδες) που τρέφονται με το χυμό των φυτών ή με τις σακχαρώδεις εκκρίσεις από τα ζωντανά μέρη των φυτών.

Μορφολογία γύρης :

Η γύρη σε ένα πυκνό υπόβαθρο μικρών κρυστάλλων, ζυμομυκήτων και άλλων μυκήτων (π.χ. μούχλα αιθάλης) είναι χαρακτηριστικό του μελιτώματος



Honeydew-producing aphids from the genus *Cinara* on a spruce shoot

Image: Frank Mikeley/[Wikimedia](#), [CC BY 2.5](#)

